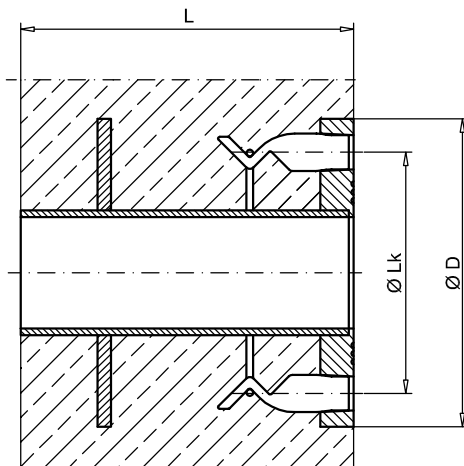


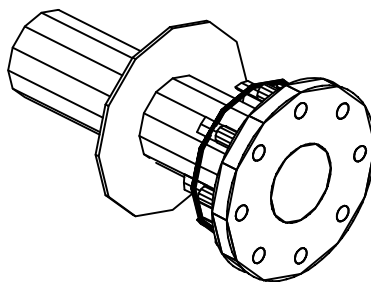
## Beckeneinbauteil KF



### Wanddurchführung KF

aus PVC, mit Flansch, Hülsendübel aus 1.4571  
bzw. aus Stahl (galvanisch verzinkt),  
Mauerkragen u. Zentrierschlußdeckel.  
PVC-Teile außen besandet.  
Standardlänge L=300 mm  
Mehrpreis für Zusatzlängen je 10 cm  
Mehrpreis für Abwinkelung

Bei Bestellung bitte Wandstärke L  
angeben.



 Anlagenbau für  
Wassertechnologie  
Berliner Allee 51-53 30855 Langenhagen  
Tel.: 0511/7401973 Fax: 0511/74019750  
Internet: [www.afw-wasser.de](http://www.afw-wasser.de)

| DN  | Abmessungen |     |             |       | Artikelnummer |            |
|-----|-------------|-----|-------------|-------|---------------|------------|
|     | D           | LK  | Hülsendübel | Typ   | galv. verz.   | 1.4571     |
| 40  | 150         | 110 | M 16 x 80   | KF040 | A447501040    | A447502040 |
| 50  | 165         | 125 | M 16 x 80   | KF050 | A447501050    | A447502050 |
| 65  | 185         | 145 | M 16 x 80   | KF065 | A447501065    | A447502065 |
| 80  | 200         | 160 | M 16 x 80   | KF080 | A447501080    | A447502080 |
| 100 | 220         | 180 | M 16 x 80   | KF100 | A447501100    | A447502100 |
| 125 | 250         | 210 | M 16 x 80   | KF125 | A447501125    | A447502125 |
| 150 | 285         | 240 | M 20 x 90   | KF150 | A447501150    | A447502150 |
| 200 | 340         | 295 | M 20 x 90   | KF200 | A447501200    | A447502200 |
| 250 | 395         | 340 | M 20 x 90   | KF250 | A447501250    | A447502250 |
| 300 | 445         | 400 | M 20 x 90   | KF300 | A447501300    | A447502300 |
| 400 | 565         | 515 | M 24 x 100  | KF400 | A447501400    | A447502400 |