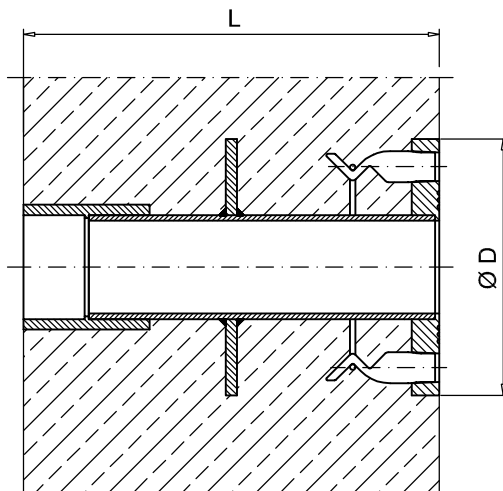


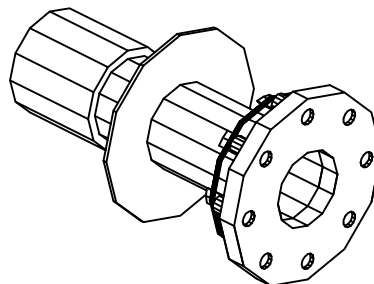
Beckeneinbauteil KFM



Wanddurchführung KFM

aus PVC, mit Flansch, Hülsendübel aus 1.4571
bzw. aus Stahl (galvanisch verzinkt),
Mauerkragen und PVC-Klebempfe.
PVC-Teile außen besandet.
Standardlänge L=300 mm
Mehrpreis für Zusatzlängen je 10 cm
Mehrpreis für Abwinkelung

Bei Bestellung bitte Wandstärke L
angeben.



 Anlagenbau für
Wassertechnologie

Berliner Allee 51-53 30855 Langenhagen
Tel.: 0511/7401973 Fax: 0511/74019750
Internet: www.afw-wasser.de

DN	Abmessungen				Artikelnummer	
	D	LK	Hülsendübel	Typ	galv. verz.	1.4571
40	150	110	M 16 x 80	KFM040	A447503040	A447504040
50	165	125	M 16 x 80	KFM050	A447503050	A447504050
65	185	145	M 16 x 80	KFM065	A447503065	A447504065
80	200	160	M 16 x 80	KFM080	A447503080	A447504080
100	220	180	M 16 x 80	KFM100	A447503100	A447504100
125	250	210	M 16 x 80	KFM125	A447503125	A447504125
150	285	240	M 20 x 90	KFM150	A447503150	A447504150
200	340	295	M 20 x 90	KFM200	A447503200	A447504200
250	395	340	M 20 x 90	KFM250	A447503250	A447504250
300	445	400	M 20 x 90	KFM300	A447503300	A447504300
400	565	515	M 24 x 100	KFM400	A447503400	A447504400