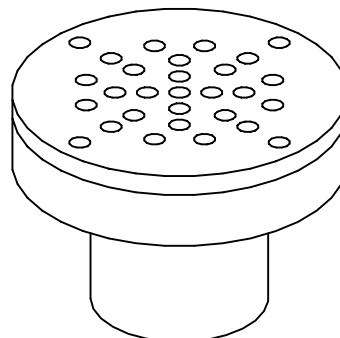
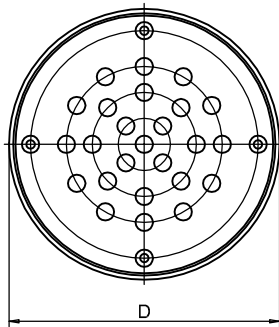
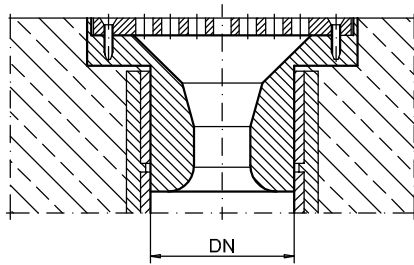


## Beckeneinbauteil ZDV



### Zulaufdüse ZDV

aus PVC für Vertikaleinströmung  
gem. DIN 19643.

Die Düse wird individuell nach Volumenstrom und Beckenabmessung berechnet. Wahlweise mit PVC-Fliesenanpassungsplatte weiß.

ZDV zum Einkleben oder ZDV zum Einschrauben lieferbar.

 Anlagenbau für  
Wassertechnologie

Berliner Allee 51-53 30855 Langenhagen  
Tel.: 0511/7401973 Fax: 0511/74019750  
Internet: [www.afw-wasser.de](http://www.afw-wasser.de)

Abmessungen			Artikelnummer	
DN	D	Typ	Einkleben	Einschrauben
40	125	ZDV040	A447540040	A447541040
50	125	ZDV050	A447540050	A447541050
65	125	ZDV065	A447540065	A447541065
80	250	ZDV080	A447540080	A447541080
100	250	ZDV100	A447540100	A447541100
125	250	ZDV125	A447540125	A447541125