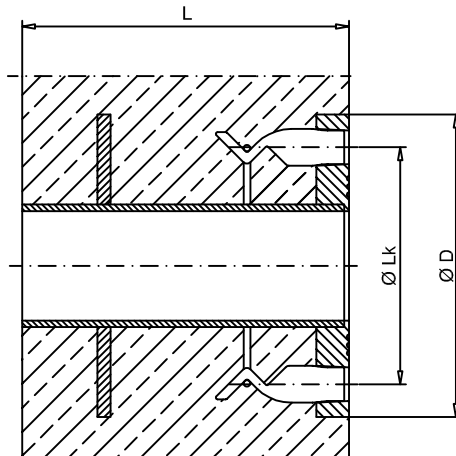


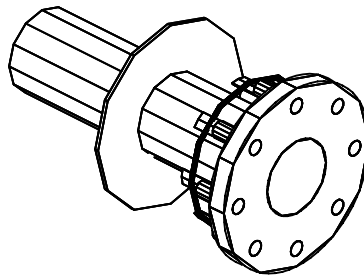
## Beckeneinbauteil KF



### Wanddurchführung KF

aus PVC, mit Flansch, Hülsendübel aus 1.4571  
bzw. aus Stahl (galvanisch verzinkt),  
Mauerkragen u. Zentrierverschlußdeckel.  
PVC-Teile außen besandet.  
Standardlänge L=300 mm  
Mehrpreis für Zusatzlängen je 10 cm  
Mehrpreis für Abwinkelung

Bei Bestellung bitte Wandstärke L  
angeben.



DN	Abmessungen				Artikelnummer	
	D	LK	Hülsendübel	Typ	galv. verz.	1.4571
40	150	110	M 16 x 80	KF040	A447501040	A447502040
50	165	125	M 16 x 80	KF050	A447501050	A447502050
65	185	145	M 16 x 80	KF065	A447501065	A447502065
80	200	160	M 16 x 80	KF080	A447501080	A447502080
100	220	180	M 16 x 80	KF100	A447501100	A447502100
125	250	210	M 16 x 80	KF125	A447501125	A447502125
150	285	240	M 20 x 90	KF150	A447501150	A447502150
200	340	295	M 20 x 90	KF200	A447501200	A447502200
250	395	340	M 20 x 90	KF250	A447501250	A447502250
300	445	400	M 20 x 90	KF300	A447501300	A447502300
400	565	515	M 24 x 100	KF400	A447501400	A447502400